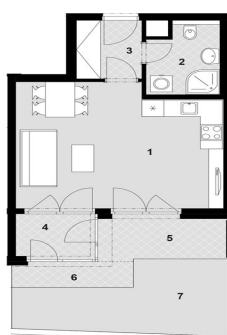


## ЖИЛЫЕ КОМПЛЕКСЫ 1 + КК, 35М2, ПРАГА 5



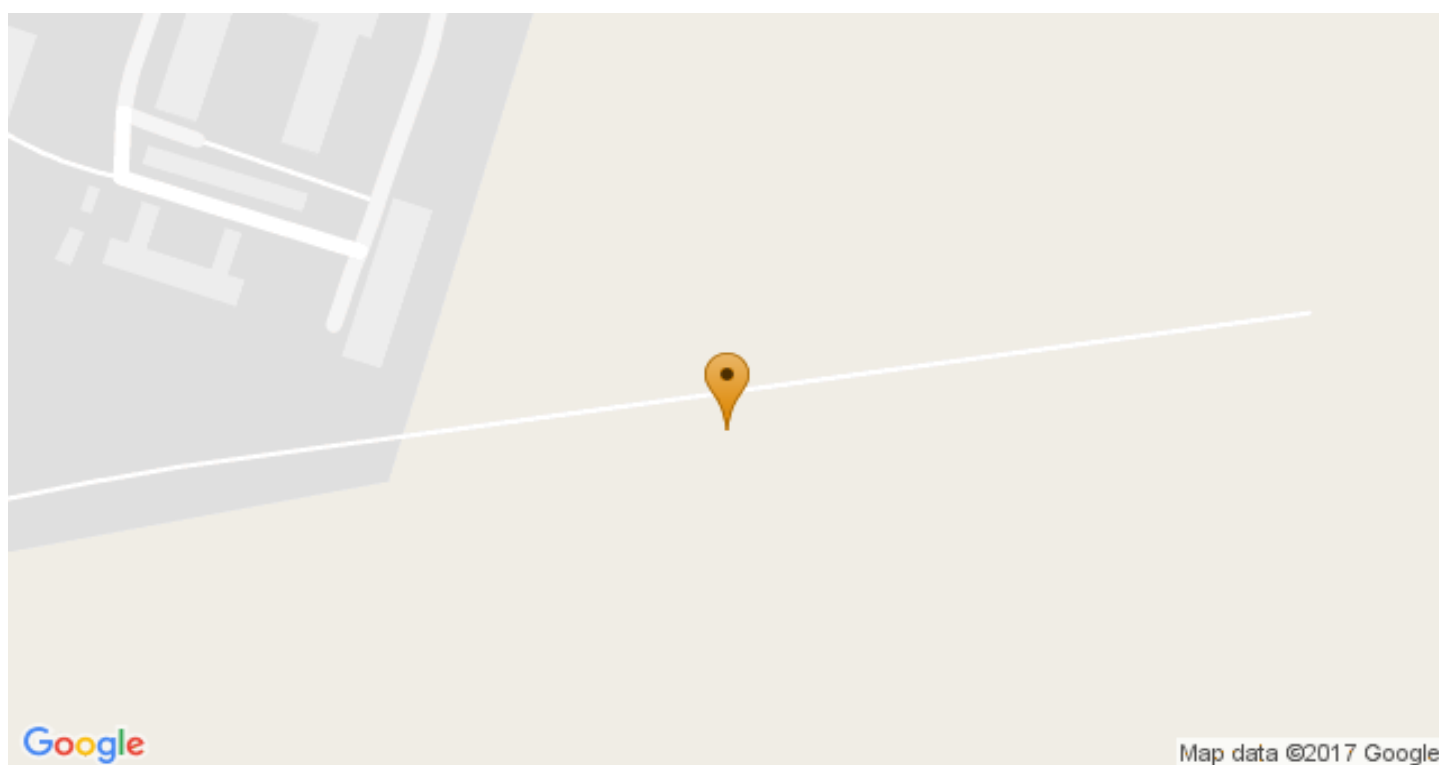
### ОПИСАНИЕ

Жилой проект «Южная панорама» расположен в популярном жилом районе в пешей доступности от станции метро Стодулки и Лука по соседству с торговым центром и в то же время недалеко от природы в окрестностях Далеяского потока и Прокопской долины. Покупателям предлагаются квартиры с современными планировками в привлекательных малоэтажных домах. У большинства квартир имеются балконы или террасы. Квартиры на первом этаже благодаря наличию палисадников станут отличной альтернативой проживанию в коттедже.

В рамках проекта будет возведён абсолютно новый парк со спортивной и тремя детскими игровыми площадками. В пешей доступности имеется вся необходимая городская инфраструктура: несколько детских садов, начальных и средних школ. В этом районе также имеются возможности для шоппинга. Проект располагается по соседству с торговой зоной с сетевыми магазинами Makro, Villa и Mountfield. Благодаря расположению неподалёку от станции метро, за 15 минут жители смогут добраться до центра Праги.

Номер объявления (ID)	870
Статус	В наличии
Тип сделки	Продажа

Цена	3 051 122 CZK 116 145 EUR 131 006 USD 7 728 665 RUB
Примечание к цене	
Категория	Жилые комплексы
Расположение	Прага 5
Тип собственности	Частная
Тип дома	Кирпичный
Планировка	1 + кк
Этаж	0
Всего этажей	0



[Открыть на сайте](#)   [Открыть на карте](#)

Группа компаний GARTAL, Tyrsova 1832/7, 12000 Praha 2, Чешская республика  
Тел. +7 (495) 989-68-05 (переадресация на офис в Праге), (+420) 222-240-768, (+420) 774-707-767  
E-mail: info@gartal.ru, Skype: gartal.ru