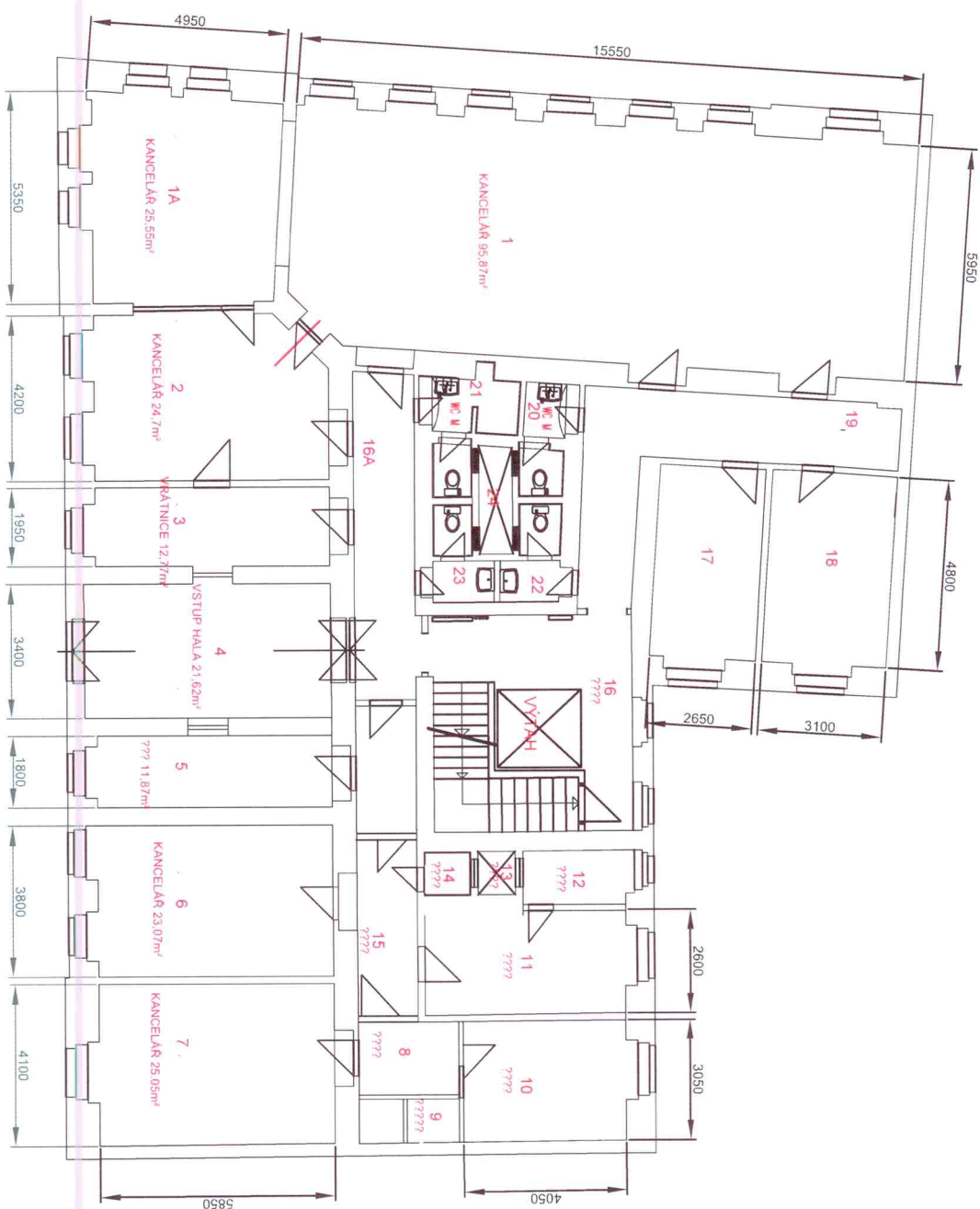


# PRÍZEMÍ - TYRŠOVA Č.P. 1832

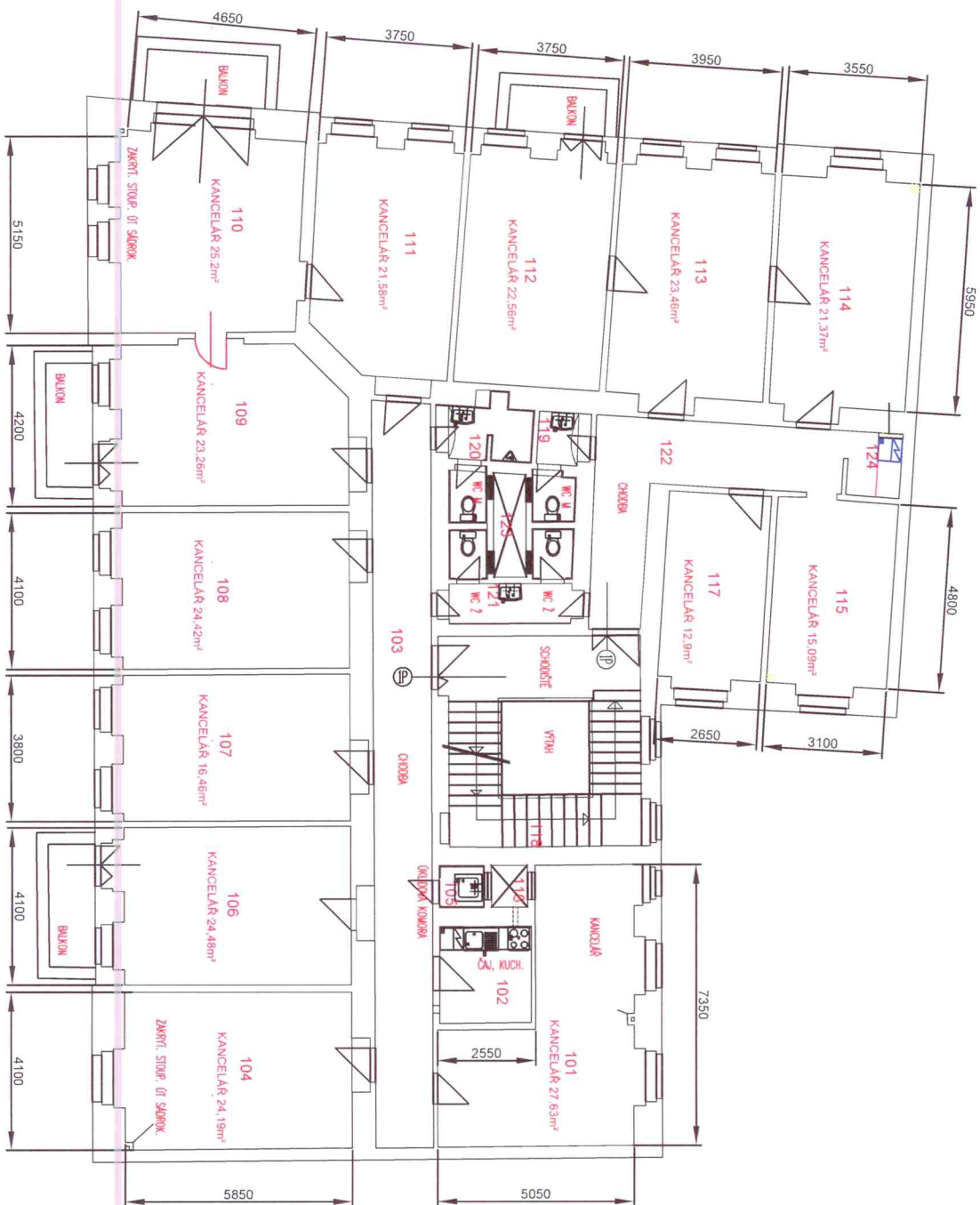
## LEGEROVA



POZNÁMKA: KÓTY JSOU POUZE ORIENTAČNÍ A MOHOU SE LIŠIT OD SKUTEČNOSTI

# LEGEROVA

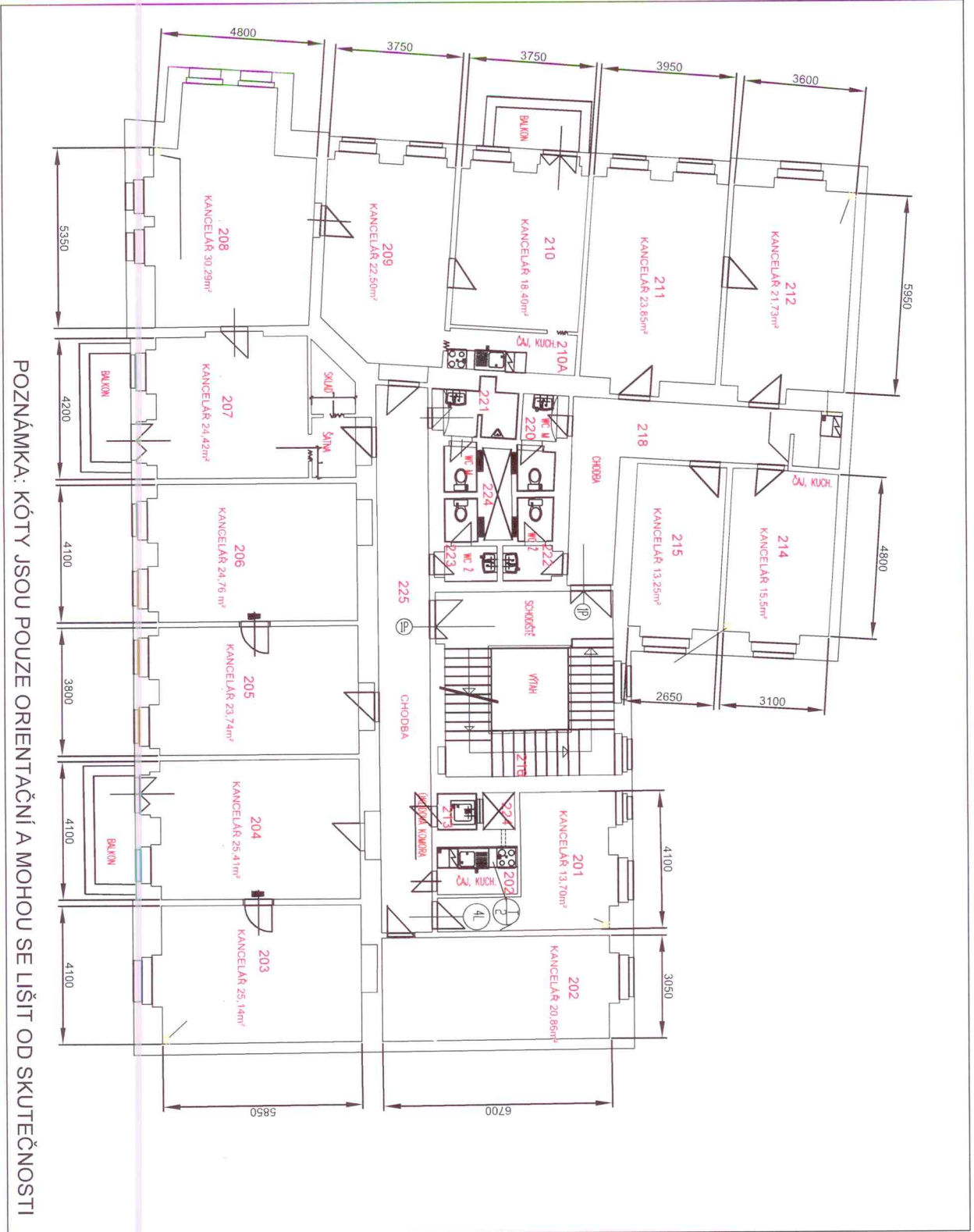
## 1.PATRO - TYRŠOVA Č.P. 1832



POZNÁMKA: KÓTY JSOU POUZE ORIENTAČNÍ A MOHOU SE LIŠIT OD SKUTEČNOSTI

# 2.PATRO

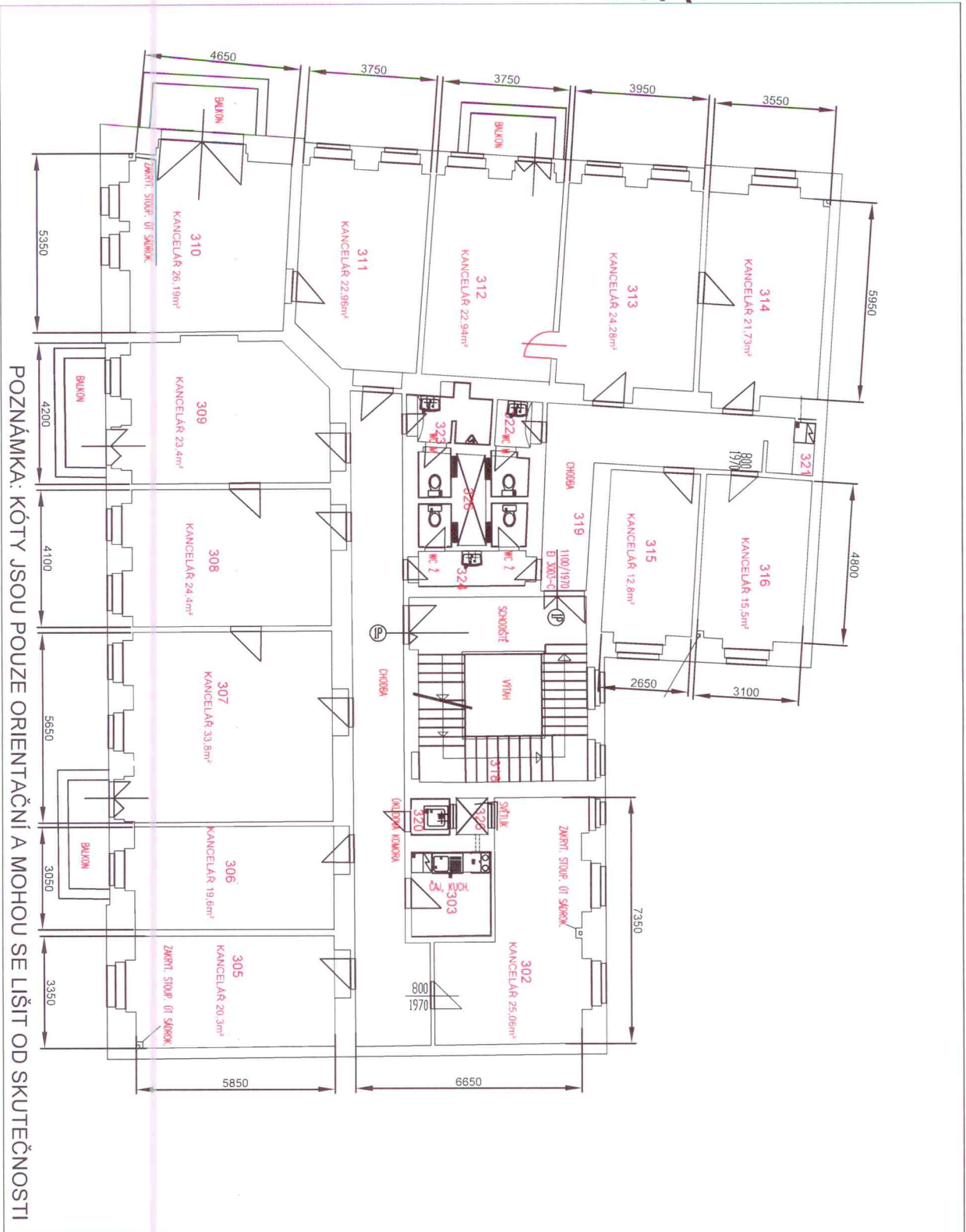
## LEGEROVA



## LEGEROVA

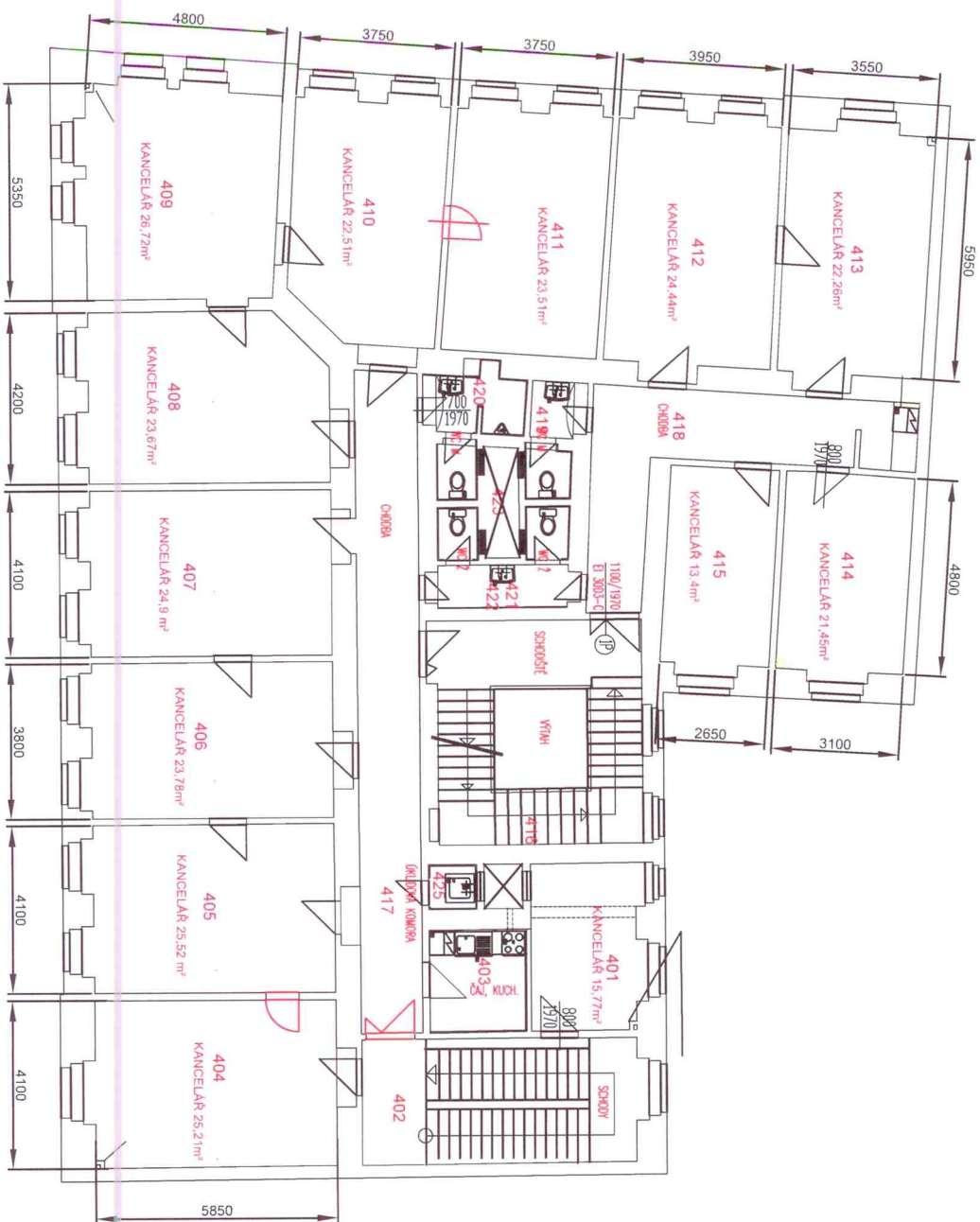
# 3.PATRO

## LEGEROVA



# 4.PATRO

## LEGEROVA



POZNÁMKA: KÓTY JSOU POUZE ORIENTAČNÍ A MOHOU SE LIŠIT OD SKUTEČNOSTI



### PRÍZEMÍ

Č.M.	název	plocha	obsazenost
1	kancelár	95,87	
1A	kancelár	25,55	
2	kancelár	24,7	
3	vrátnice	12,77	
4	vstup	21,62	
5	???	11,87	
6	???	23,07	
7	???	25,05	
8	???	4,66	
9	???	2,76	
10	???	12,8	
11	???	13,17	
12	???	3,68	
13	???	1,01	
14	???	1,14	
15	???	6,5	
16	SCHODY A CHODBA	23,13	
16A	CHODBA	17,73	
17	???	13,13	
18	???	15,33	
19	CHODBA	17,84	
20	WC	1,8	
21	WC	3	
22	WC	1,78	
23	WC	1,78	
24	SVĚTLÍK	2,25	

### 3. PATRO

Č.M.	název	plocha	obsazenost
301			
302	Kancelár.	25,06	
303	Čaj. kuch.	6	
304			
305	Kancelár	20,3	
306	Kancelár	19,6	
307	Kancelár	33,8	
308	Kancelár	24,4	
309	Kancelár	23,4	
310	Kancelár	26,19	
311	Kancelár	22,96	
312	Kancelár	22,94	
313	Kancelár	24,28	
314	Kancelár	21,73	
315	Kancelár	12,8	
316	Kancelár	15,5	
317	Chodba	31,9	
318	Schodište	19	
319	Chodba	15,96	
320	Úklid	1,23	
321	Čaj. kuch.	2,32	
322	WC	4,01	
323	WCM	4,31	
324	WC Ž	6,5	

### 1. Patro

Č.M.	název	plocha
101	Kancelár	27,63
102	Čaj. kuch.	5,75
103	Chodba	29,1
104	Kancelár	24,19
105	Úklid. kom.	1,26
106	Kancelár	24,48
107	Kancelár	16,46
108	Kancelár	24,42
109	Kancelár	23,26
110	Kancelár	25,2
111	Kancelár	21,58
112	Kancelár	22,56
113	Kancelár	23,46
114	Kancelár	21,37
115	Kancelár	15,09
116	světlik	0,99
117	Kancelár	12,9
118	Schodište	19
119	WC ženy	3,19
120	WC muži	5,15
121	WC ženy	6,38
122	Chodba	16,03
123	Světlik	2,33
124	Čaj. kuchyněka	2,475

### 4. PATRO

Č.M.	název	plocha
401	Kancelár	15,77
402	Sch. na půdu	21,12
403	Čaj. kuch.	5,75
404	Kancelár	25,21
405	Kancelár	25,52
406	Kancelár	23,78
407	Kancelár	24,9
408	Kancelár	23,67
409	Kancelár	26,72
410	Kancelár	22,51
411	Kancelár	23,51
412	Kancelár	24,44
413	Kancelár	22,26
414	Kancelár	21,45
415	Kancelár	13,4
416	Schodište	19
417	Chodba	46,12
418	Chodba	15,98
419	WC	4,03
420	WC M	4,31
421	WC Ž	5,38
423	Světlik	2,33
424	Světlik	1,06
425	Úklid	1,26

